

sarlon[®]
akustický vinyl

creating better environments

forbo
FLOORING SYSTEMS



15dB 428420 | clay | wood xl modern
19dB 438420

15dB 423837 | sky | crystal
19dB 433837

Kolekce Sarlon Acoustic

Obsah

- 3** ÚVOD
- 5** POSUNUJE KROČEJOVOU NEPRŮZVUČNOST NA ZCELA NOVOU ÚROVEŇ
- 6** SARLON DÉGRADÉ | UNI
- 8** SARLON CANYON | RESIN | CODE ZERO | UNI | FREQUENCY | CRISTAL
- 10** SARLON CANYON | RESIN A CONCRETE | CODE ZERO | UNI | FREQUENCY | CRISTAL
- 12** SARLON WOOD XL MODERN | OAK | LINEA | ZEBRANO
- 14** SARLON ABSTRACT
- 16** SARLON CEMENT | TOPOGRAPHY
- 18** DALŠÍ AKUSTICKÉ PODLAHY FORBO
- 19** TECHNICKÉ SPECIFIKACE

sarlon®

Posunuje kročejovou neprůzvučnost na zcela novou úroveň

Pokud snížíte znečištění hlukem na minimum, můžete zabránit jeho nepříznivým účinkům na lidský organismus, jako jsou poruchy spánku, stres, bolesti hlavy, ztráta paměti, agresivita a poruchy učení.



15dB 423311 | light grey | zebrano
19dB 433311



Svět kolem nás je stále komplikovanější a naši zákazníci hledají prostředky, které odpovídají jejich rozličným potřebám (od barev až po materiál) a mají dobře vyváženou škálu. Měly by být také jednoduše srozumitelné, funkční a atraktivní pro práci.

Naše akustická kolekce zahrnuje prémiové produkty a rádi bychom vám názorně ukázali jejich přidanou hodnotu přímo v naší nabídce. Přidaná hodnota vytvořená pro nový koncept kolekce Sarlon Acoustic Design vzešla ze zjevných požadavků trhu a potřeb zákazníků. Prezentuje na trhu nejen nejlepší dekory, ale i velmi

funkční akustickou řadu. V porovnání s první mezinárodní akustickou kolekcí jde o mnohem vyváženější a vyzrálou škálu, která bude lákat zákazníka, aby přemýšlel o vlastních příležitostech, kam kolekci použít.

Nenabízíme na trhu nejen nejlákavější dekory, ale i široký výběr barev, kombinací a relevantních konstrukcí produktů k uspokojení jakýchkoliv požadavků na akustiku.



sarlon®

posunuje kročejovou neprůzvučnost na zcela novou úroveň



ZVUK



Třída A

Společnost Forbo Flooring je expert na redukci kročejového hluku. Existují dva odlišné typy hluku, které mohou ovlivnit vaše pracovní nebo životní prostředí. Hluková redukce v prostoru se vztahuje k utlumení hluku v místnosti samotné. Podle normy NF-S31-074 jsou všechny podlahové krytiny členěny do různých kategorií. Všechny produkty Sarlon jsou klasifikovány třídou A: nejlepší ve své třídě! Snížení kročejového hluku se vztahuje ke zvuku přenášeného skrz podlahu z jedné místnosti do nižších pater. Jedná se o nejčastěji uváděné měření kročejového hluku. V této oblasti máme vůdčí postavení a naše podlahy Sarlon přináší různé úrovně vylepšení kročejové neprůzvučnosti z místností nahoře. Vše se řídí normou EN ISO 717-2, podle které se naše krytiny Sarlon řadí do skupin 15 a 19 dB.

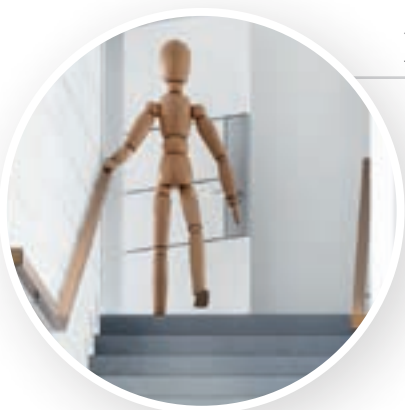


ZBYTKOVÝ OTLAK

Je zapotřebí, aby podlahy byly pevné a zůstaly krásné. Zbytkový otlak v místě, kde působil tlak, může být velkým problémem. Odolnost na toto zatížení je zapotřebí zachovat v průběhu času i při maximálním tlaku. Odolnost vůči bodovému zatížení je klíčová vlastnost pro všechny podlahy a krytina Sarlon od společnosti Forbo Flooring vám nabízí nejlepší funkčnost ve své třídě mezi našimi produkty.



MÁTE NA VÝBĚR



Krytina Sarlon 19 dB vám nabízí nejlepší možné akustické vlastnosti pro každý projekt. Co se týče zbytkového otlaku, je jednou z nejlepších v oboru pro tento typ podlahové krytiny. Pokud jsou požadovány pevnost i rolovatelnost jako klíčové a po podlaze se budou pohybovat těžké náklady: Sarlon 15 dB poskytne to nejlepší možné řešení z akustických produktů s opravdu dobrým zbytkovým otlakem. Podmínky budou určovat, co bude nejlépe fungovat ve vašem projektu, ale společnost Forbo může přinejmenším zaručit, že dostanete nejlepší řešení, jaké je možné v akustickém provedení.

sarlon® dégradé 19 dB | uni 19 dB

Sarlon Dégradé je inspirující v barvách i v designu. Plynulé zbarvení v kombinaci se vzorem je jedinečné v kolekci Sarlon. Šest odlišných dekorů (všechny v 19 dB), to je opravdu unikátní kombinace. Světlejší strana každého designu Dégradé perfektně ladí a může být kombinována s jednobarevným vzorem řady Uni.



19dB 430827 | teal
LRV 19%



433927 | ocean
LRV 9% / 20%



19dB 430808 | lime
LRV 47%



433908 | jungle
LRV 21% / 44%



19dB 433908 | jungle



19dB 430825 | buttercup
LRV 53%



433925 | sunrise
LRV 29% / 50%



19dB 430806 | apricot
LRV 38%



433906 | sunset
LRV 17% / 33%



19dB 433908 | jungle



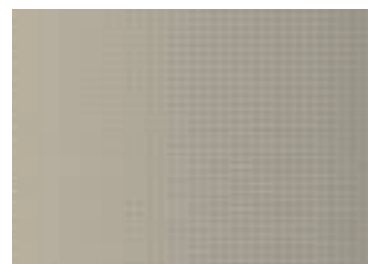
19dB 430812 | light grey
LRV 26%



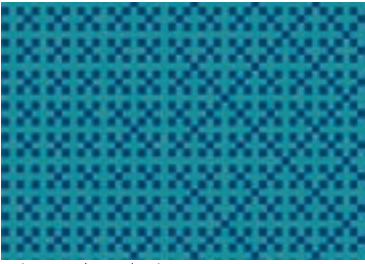
433912 | metal
LRV 9% / 26%



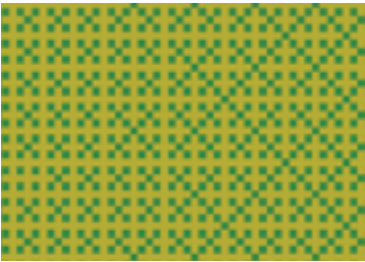
19dB 430811 | grey beige
LRV 45%



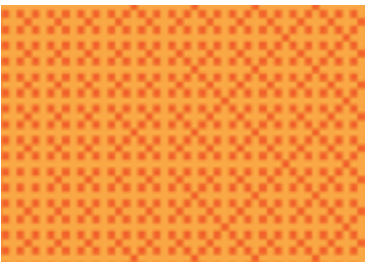
433941 | khaki
LRV 17% / 42%



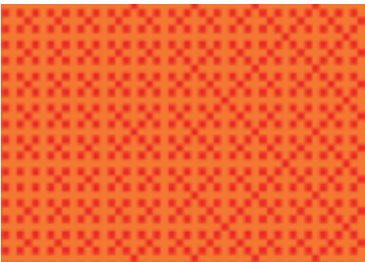
19dB 433927 | ocean | scale 1



19dB 433908 | jungle | scale 1



19dB 433925 | sunrise



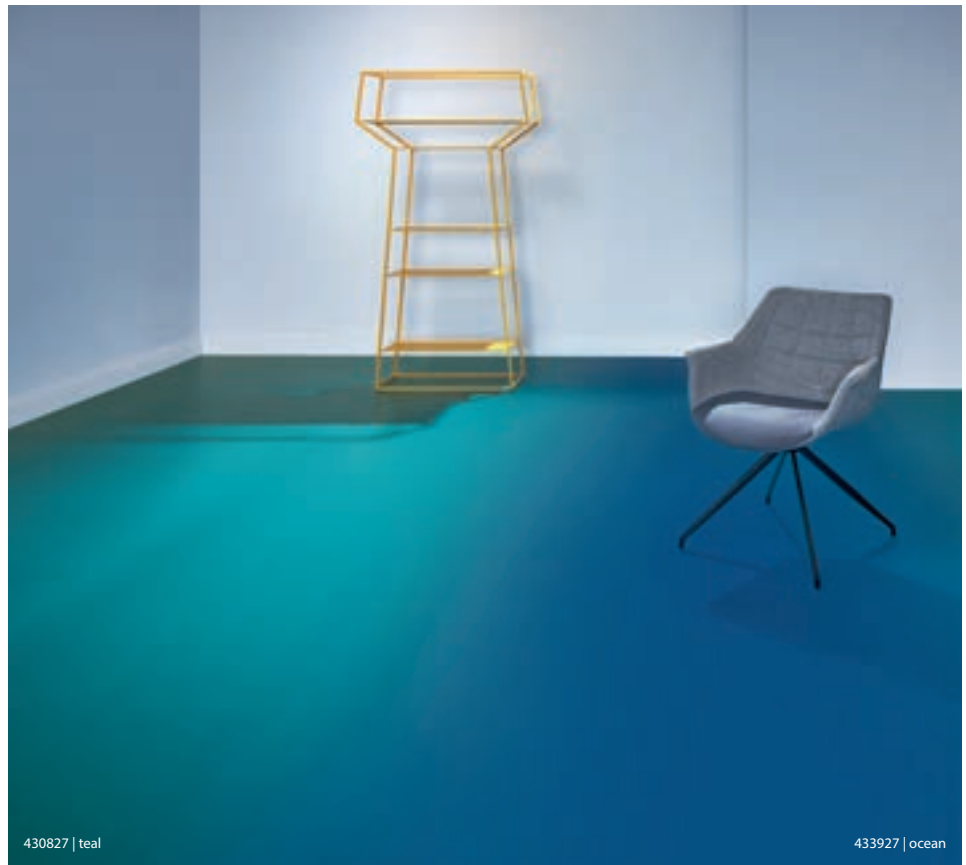
19dB 433906 | sunset light | scale 1



19dB 433927 | metal | scale 1



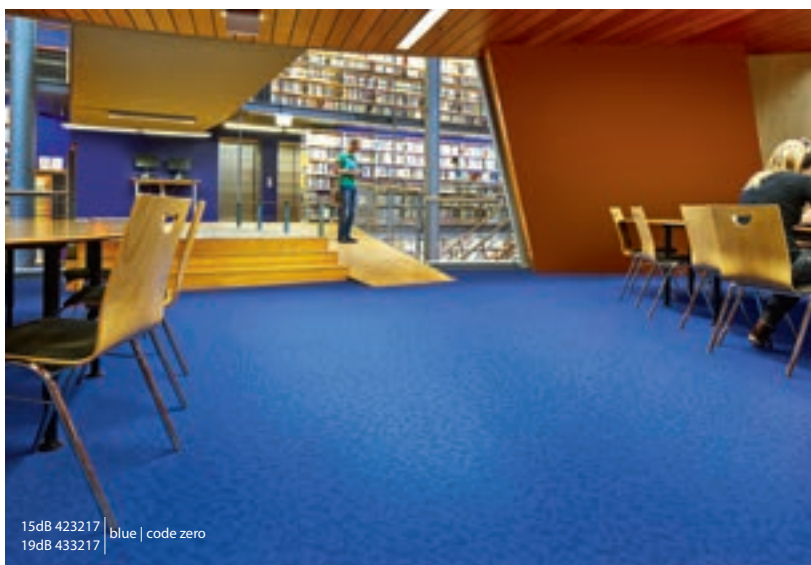
19dB 433941 | khaki light | scale 1



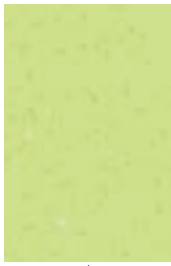
430827 | teal

433927 | ocean

Tato řada vám dá možnost vytvořit podlahu, která bude plná života. S paletou těchto jasných barev bude každý prostor pulzující a výjimečný. Dekory vytvořené pro pohyb a barvy jsou u některých designů klíčové. I přesto lze vzor jednoduše kombinovat s ostatními řadami.



Sarlon cristal			
	15dB 423837 sky 19dB 433837	15dB 423847 artic 19dB 433847	15dB 423828 pistachio 19dB 433828
	LRV 41%	LRV 42%	LRV 50%
Sarlon frequency			
	15dB 423437 cornflower 19dB 433437	15dB 423447 turquoise 19dB 433447	15dB 423428 jade 19dB 433428
	LRV 30%	LRV 33%	LRV 37%
Sarlon uni			
	15dB 420817 blue 19dB 430817	15dB 420827 teal 19dB 430827	15dB 420818 avocado 19dB 430818
	LRV 16%	LRV 19%	LRV 23%
Sarlon code zero			
	15dB 423217 blue 19dB 433217	15dB 423227 teal 19dB 433227	15dB 423218 avocado 19dB 433218
	LRV 15%	LRV 17%	LRV 21%
Sarlon resin			
	15dB 432767 cobalt 19dB 433767	15dB 432727 ocean 19dB 433727	15dB 432758 dark green 19dB 433758
	LRV 9%	LRV 12%	LRV 40%
Sarlon canyon			
	15dB 432227 medium blue 19dB 433227	15dB 432257 teal 19dB 433257	15dB 432228 green 19dB 433228
	LRV 15%	LRV 16%	LRV 25%



15dB 423848 | chartreuse
19dB 433848

LRV 59%



15dB 423835 | corn
19dB 433835

LRV 53%



15dB 423866 | cantaloupe
19dB 433866

LRV 52%



15dB 423836 | peach
19dB 433836

LRV 40%



15dB 423438 | chartreuse
19dB 433438

LRV 51%



15dB 423415 | golden yellow
19dB 433415

LRV 58%



15dB 423496 | tangerine
19dB 433496

LRV 47%



15dB 423436 | salmon
19dB 433436

LRV 34%



15dB 420808 | lime
19dB 430808

LRV 47%



15dB 420825 | buttercup
19dB 430825

LRV 53%



15dB 420806 | apricot
19dB 430806

LRV 38%



15dB 420816 | scarlet
19dB 430816

LRV 26%



15dB 423208 | lime
19dB 433208

LRV 43%



15dB 423225 | buttercup
19dB 433225

LRV 49%



15dB 423206 | apricot
19dB 433206

LRV 35%



15dB 423216 | scarlet
19dB 433216

LRV 25%



15dB 432778 | kiwi
19dB 433778

LRV 34%



15dB 432756 | saffron
19dB 433756

LRV 40%



15dB 432786 | pumpkin
19dB 433786

LRV 27%



15dB 432716 | poppy
19dB 433716

LRV 20%



15dB 432208 | lime

LRV 42%



15dB 432205 | yellow

LRV 49%



15dB 432246 | orange

LRV 26%



15dB 432256 | ruby

LRV 21%



15db 423208 | lime | frequency
19dB 433208

15db 420819 | medium grey | crystal
19dB 430819

sarlon® canyon 15 dB | resin a concrete 15 a 19 dB | code zero 15 a 19 dB | uni 15 a 19 dB | frequency 15 a 19 dB | cristal 15 a 19 dB

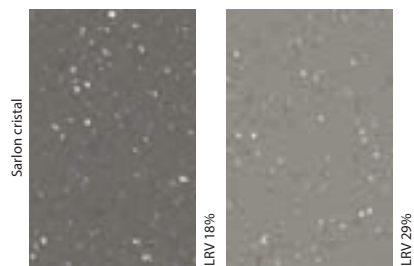
Tyto čisté designy obsahují zemitější odstíny a barvy inspirované minerály, které propůjčí každému interiéru přirozený a moderní vzhled.



15dB 432214 | taupe | code zero
19dB 433214



15dB 432734 | umber | concrete
19dB 433734



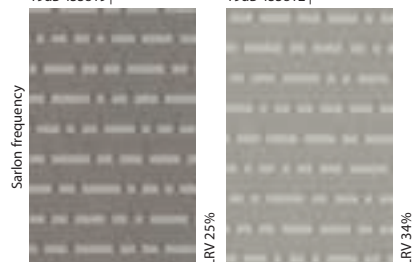
Sarlon cristal

15dB 423819 | medium grey
19dB 433819

LRV 18%

15dB 423812 | light grey
19dB 433812

LRV 29%



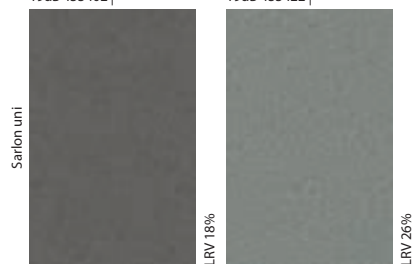
Sarlon frequency

15dB 423402 | medium grey
19dB 433402

LRV 25%

15dB 423422 | light grey
19dB 433422

LRV 34%



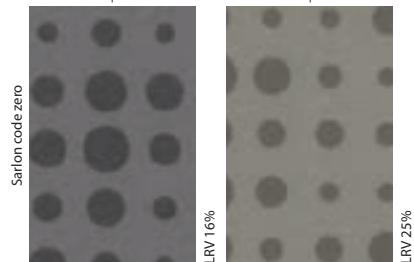
Sarlon uni

15dB 420819 | medium grey
19dB 430819

LRV 18%

15dB 420812 | light grey
19dB 430812

LRV 26%



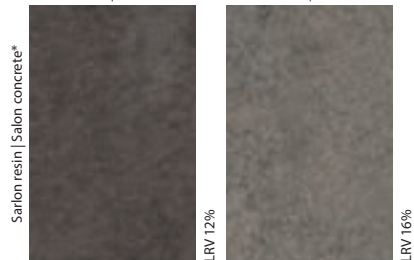
Sarlon code zero

15dB 423219 | medium grey
19dB 433219

LRV 16%

15dB 423212 | light grey
19dB 433212

LRV 25%



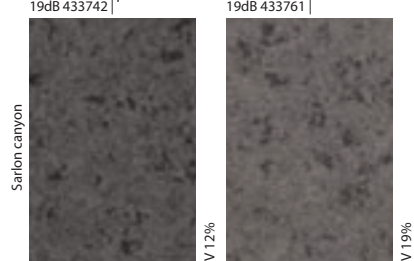
Sarlon resin | Salon concrete*

15dB 432742 | pewter
19dB 433742

LRV 12%

15dB 432761 | steel
19dB 433761

LRV 16%



Sarlon canyon

15dB 432219 | dark grey

LRV 12%

15dB 432209 | medium grey

LRV 19%



15dB 423801 | 19dB 433801 | pearl

LRV 41%



15dB 423811 | 19dB 433811 | grey beige

LRV 47%



15dB 423814 | 19dB 433814 | taupe

LRV 21%



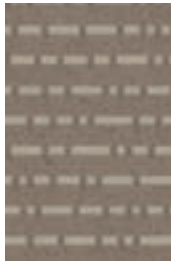
15dB 423421 | 19dB 433421 | pearl

LRV 44%



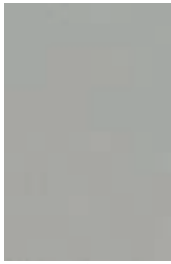
15dB 423431 | 19dB 433431 | grey beige

LRV 44%



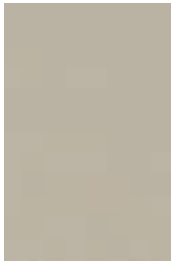
15dB 423424 | 19dB 433424 | taupe

LRV 28%



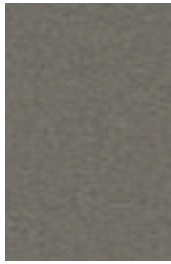
15dB 420801 | 19dB 430801 | pearl

LRV 37%



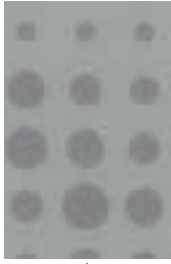
15dB 420811 | 19dB 430811 | grey beige

LRV 45%



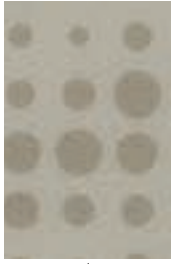
15dB 420814 | 19dB 430814 | taupe

LRV 18%



15dB 423201 | 19dB 433201 | pearl

LRV 37%



15dB 423211 | 19dB 433211 | grey beige

LRV 43%



15dB 423214 | 19dB 433214 | taupe

LRV 20%



15dB 432771 | 19dB 433771 | silver*

LRV 29%



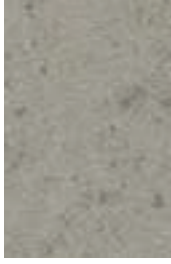
15dB 432713 | 19dB 433713 | peanut*

LRV 28%



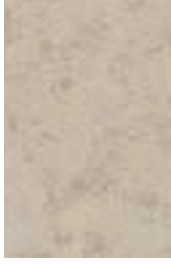
15dB 432734 | 19dB 433734 | umber*

LRV 13%



15dB 432211 | 19dB 433211 | light grey

LRV 34%



15dB 432200 | 19dB 433200 | ivory

LRV 50%



15dB 432214 | 19dB 433214 | taupe

LRV 21%

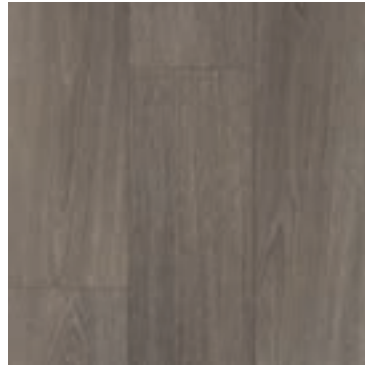


15dB 432713 | 19dB 433713 | peanut | concrete

LRV 13%

sarlon® wood XL modern 15 a 19 dB | oak 15 a 19 dB | linea 15 a 19 dB | zebrano 15 a 19 dB

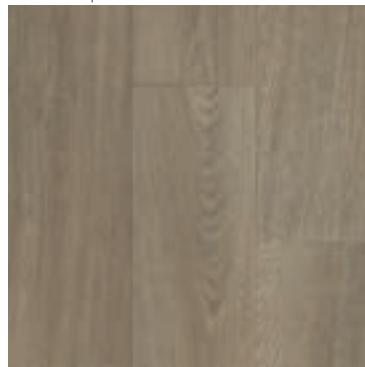
Dřevo je reprezentováno klasičtějším a modernějším dubem, který dává možnost výběru každému, kdo hledá akustické vlastnosti v designu dřeva. Linea je barvitější design živého Zebrana. Nabízeny jsou v moderních a odpovídajících barvách.



15dB 428422 | carbon LRV 15%
19dB 438422



15dB 428494 | hazelnut LRV 15%
19dB 438494



15dB 428420 | clay LRV 23%
19dB 438420



15dB 428483 | scandinavian LRV 32%
19dB 438483



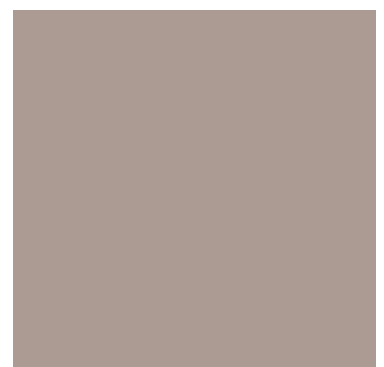
15dB 428494 | hazelnut | oak
19dB 438494



15dB 428422 | carbon | wood XL modern
19dB 438422



15dB 428430 | chalk LRV 47%
19dB 438430



15dB 428413 | natural LRV 32%
19dB 438413



15dB 423132 charcoal LRV 17%
19dB 433132



15dB 423319 charcoal LRV 12%
19dB 433319



15dB 423573 clay | cement
19dB 433573

15dB 423313 sand | zebrano
19dB 433313



15dB 423121 light grey LRV 36%
19dB 433121



15dB 423311 light grey LRV 44%
19dB 433311



15dB 423113 sand LRV 28%
19dB 433113



15dB 423132 charcoal | linea
19dB 433132



15dB 423313 sand LRV 38%
19dB 433313

sarlon® abstract wood 19 dB

Tento grafický design ve stylu dřeva je jedinečný a naše vlastní interpretace s černobílým přístupem jej umocňuje. Tento dekor dodá každé místnosti moderní naturální vzhled.



19dB 433980 | white | abstract wood



19dB 433989 | black

LRV 9%



19 dB 433980 | white

LRV 66%



433980 | white | abstract wood

sarlon[®] cement 15 a 19 dB | topography 19 dB

Tento design v naší akustické kolekci vyjadřuje tu správnou rovnováhu mezi pohybem a uniformitou. Díky tomu se snadno používá, zvláště pak v těchto šesti moderních barvách.



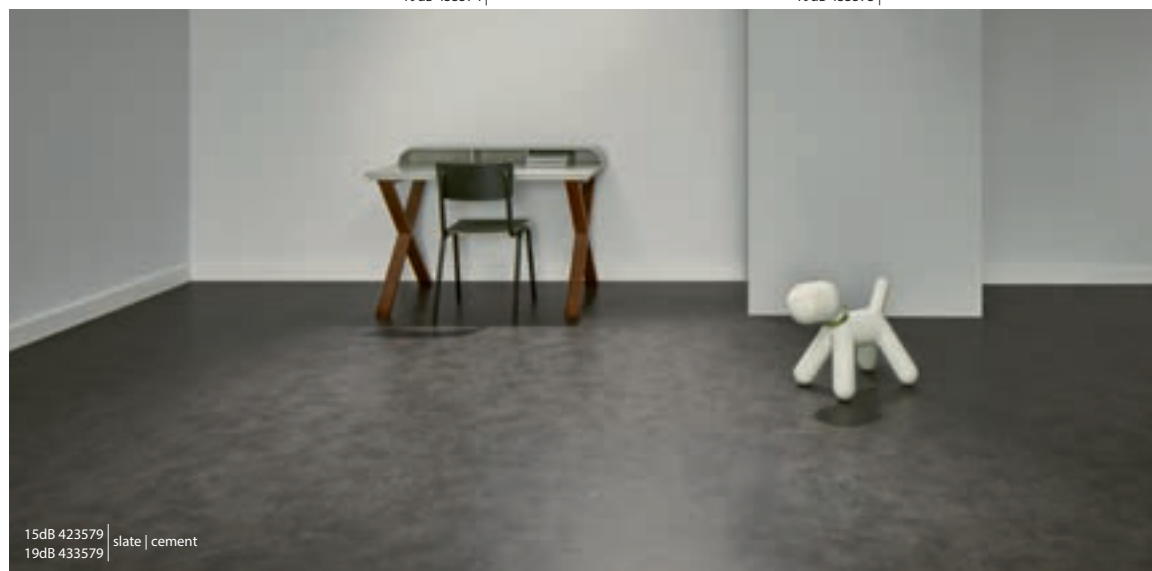
15dB 423584 | taupe LRV 20%
19dB 433584



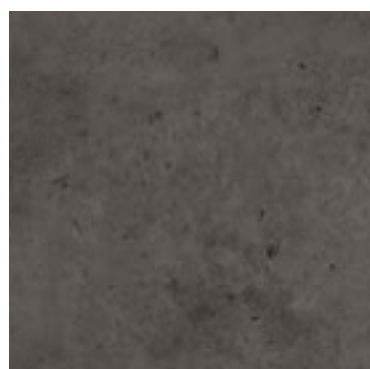
15dB 423574 | sepia LRV 28%
19dB 433574



15dB 423573 | clay LRV 41%
19dB 433573



15dB 423579 | slate | cement
19dB 433579



15dB 423579 | slate LRV 15%
19dB 433579



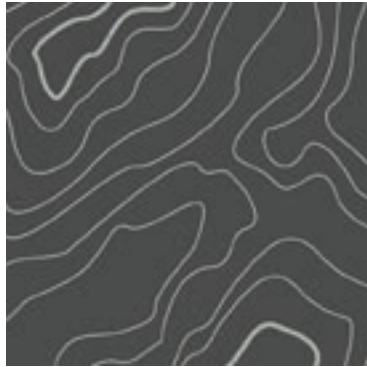
15dB 423572 | medium grey LRV 26%
19dB 433572



15dB 423570 | chalk LRV 49%
19dB 433570



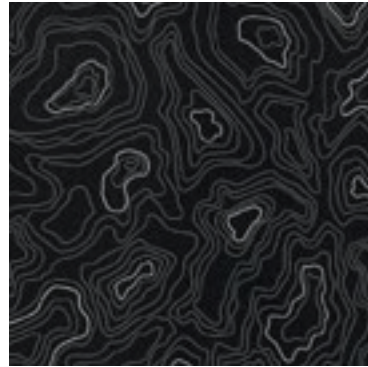
19dB 433910 | white



LRV 38%

19dB 433919 | grey

LRV 13%



19dB 433929 | black

LRV 6%



433919 | grey | topography



433910 | white | topography



19dB 433910 | white | topography

Další akustické podlahy Forbo



Eternal Decibel

Všechny produkty v naší kolekci zátěžového vinylu Eternal, kromě digitálně tištěné řady, mohou být vyrobeny v akustické variantě, která dosahuje kročejového útlumu 17 dB.

Marmoleum Decibel























Naše akustické přírodní linoleum má vyšší kročejový útlum díky speciální izolační vrstvě, která je na pevně spojena s pásem linolea. V tomto případě se může dosáhnout kročejového útlumu až 17 dB.

Allura Flex Decibel

Kolekce Allura Flex Decibel vypadá skvěle díky 18 energickým barvám s kročejovým útlumem 19 dB. Ačkoliv se jedná o lehčí produkt než tradiční volně položitelné dílce, díky inovativní konstrukci dvojitého skelného rouna poskytuje možnost jednoduché instalace a rozměrové stálosti. Kolekce Allura Flex Decibel nabízí řešení rychlé pokládky například pro vytížené kanceláře, projekty určené pro bydlení i společné a obchodní prostory.

Technické specifikace

Sarlon 15 dB a 19 dB splňuje požadavky normy EN 14041 a EN 651

		sarlon 15 dB	sarlon 19 dB
	Celková tloušťka	EN-ISO 24346 2.6 mm	3.4 mm
	Tloušťka nášlapné vrstvy	EN-ISO 24340 0.70 mm	0.67 mm
	Celková hmotnost	EN-ISO 23997 2,700 g/m ²	2,900 g/m ²
	Kročejová neprůzvučnost	EN-ISO 717-2 $\Delta L_w = 15$ dB	$\Delta L_w = 19$ dB
	Hluková redukce v prostoru	NF S 31-074 $L_{n,e,w} < 65$ dB, třída A	$L_{n,e,w} < 65$ dB, třída A
	Absorpce hluku	EN-ISO 354 EN-ISO 11654 $\alpha_w = \pm 0,05$	$\alpha_w = \pm 0,05$
	Odolnost vůči bodovému zatížení (Typická hodnota) <i>Požadavek</i>	EN-ISO 24343-1 $\sim 0,05$ mm $\leq 0,20$ mm	$\sim 0,08$ mm $\leq 0,20$ mm
	Protikluznost	DIN 51130 R9	R9
	Odolnost vůči otěru	EN 660-2 T	T
	Občanská výstavba	EN-ISO 10874 34	34
	Lehký průmysl	EN-ISO 10874 42	42
	Balení	Role	Role
	Délka role	EN-ISO 24341 25 m	25 m
	Šířka role	EN-ISO 24341 2 m	2 m
	Odolnost vůči kolečkům	EN 425 (ISO 4918) ano	ano
	Odolnost vůči nožičkám nábytku	EN 424 (ISO 16581) Splňuje	Splňuje
	Rozměrová stálost <i>Požadavek</i>	EN-ISO 23999 $< 0,10$ % $\leq 0,40$ %	$< 0,10$ % $\leq 0,40$ %
	Barevná stálost <i>Požadavek</i>	EN ISO 105-B02 - metoda 3 7 ≥ 6	7 ≥ 6
	Odolnost vůči skvrnám	EN-ISO 26987 Dobrá	Dobrá
	Povrchová úprava	PUR	PUR
	Celkové emise TVOC* za 28 dní	EN-ISO 16000-9 < 100 $\mu\text{g}/\text{m}^3$	< 20 $\mu\text{g}/\text{m}^3$
		EN 14041 CE 0201819_DOP_306	EN 14041 CE 0200825_DOP_306
	Splňuje požadavky normy EN 14041	Ano	Ano
	Reakce na oheň	EN 13501-1 Bfl - s1 ⁽²⁾	Cfl - s1 ⁽¹⁾
	Protikluznost	EN 13893 Třída DS ($\mu \geq 0,30$)	Třída DS ($\mu \geq 0,30$)
	Elektrostatický náboj	EN 1815 $E \leq 2$ kV, Antistatický	$E \leq 2$ kV, Antistatický
	Tepelná vodivost	EN 12524 (EN-ISO 10456) 0,25 W/(m.K), vhodné pro podlahové topení	0,25 W/(m.K), vhodné pro podlahové topení

⁽¹⁾ Platné na každém podkladu: dřevo, nehořlavé A2-s1 oo A1 nebo volně položené (s podložkou SARLIBASE TE)

⁽²⁾ Platné na nehořlavém podkladu A1-s1 nebo A2
* TVOC: Celkové množství organických těkavých látek

Všechny prodejní organizace Forbo Flooring Systems po celém světě mají certifikovaný systém řízení jakosti podle normy ISO 9001. Všechny výrobní závody Forbo Flooring Systems mají certifikovaný systém environmentálního managementu v souladu s normou ISO 14001. Posuzování životního cyklu (LCA) produktů Forbo Flooring Systems je popsáno v jednotlivých prohlášeních Environmental Product Declarations (EPD), které lze nalézt na našich webových stránkách.



„Committed to the Health of One“ – představuje zaměření se na plnění našeho závazku k trvalé udržitelnosti, které se soustředí kolem všech aspektů týkající se vašeho zdraví, pohody a komfortu v souvislosti s našimi produkty a službami, dnes stejně jako pro budoucí generace.

Forbo Flooring Systems je součástí skupiny Forbo Group, světového lídra v oblasti podlahových krytin, lepidel a pásových systémů. Nabízí celou řadu podlahovin pro komerční i bytové použití. Vysoce kvalitní linoleum, vinyly, koberce, sametový vinyl a vstupní podlahové systémy kombinují funkčnost, barevnost i design a přináší tak komplexní řešení pro každý interiér.

Czech & Slovak Republic

Forbo s.r.o.
Novodvorská 994
142 21 Praha 4
Česká republika
Tel.: + 420 239 043 011
Fax: + 420 239 043 012
E-mail: info@forbo.cz
www.forbo-flooring.cz

